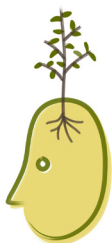




Lectura
fácil

Conoce las plantas de Pamplona

Guía de paseos exploratorios



Asociación *Elkartea*

Reforestación
Nafarroa

Colabora

Gobierno de Navarra  Nafarroako Gobernua



¿Qué es un paseo exploratorio?

Un paseo exploratorio es un recorrido donde veremos árboles y plantas de Pamplona. Cada tipo de árbol y planta se llama especie.

¿Cuáles son las especies de plantas que podemos encontrar en Pamplona?

En Pamplona, tenemos especies de plantas autóctonas y exóticas. Las especies **autóctonas** son árboles y plantas que viven aquí hace miles de años, mucho antes que las personas.

Hay árboles autóctonos como:

- Chopos.
- Sauces.
- Olmos.
- Fresnos.

Las especies **exóticas** son especies que no son de esta zona. Las personas trajimos las semillas y las plantas desde otras zonas a Pamplona.

Hay árboles exóticos como:

- Ginkos.
- Magnolios.
- Cerezos japoneses.
- Plataneros de sombra.

Cuando una especie exótica altera la naturaleza de la zona se llama especie **invasora**.

¿Cómo alteran la naturaleza algunas especies invasoras?

- Se reproducen muy rápido.
- Producen muchas semillas.
- Cambian el suelo con sustancias tóxicas.
- No permiten que crezcan otras plantas cerca.
- Crecen en lugares con poca tierra.

¿Qué consecuencias tienen algunas especies invasoras?

- Dañan la naturaleza donde crecen.
- Alteran los árboles y plantas donde viven animales.
- Reducen los animales que viven en el suelo.
- Sus sustancias tóxicas pueden afectar a los cultivos de plantas que comemos las personas.
- También pueden contaminar el agua cerca.
- Cuando las abejas se alimentan de esas plantas, producen una miel amarga y pierde calidad.
- Pueden facilitar que algunos insectos se conviertan en **plagas**.

Una **plaga** es un conjunto de animales que ataca y destruye cultivos y plantas.

¿Qué especies invasoras hay en Pamplona?

En Pamplona hay especies que dañan la naturaleza como:

- Ailanto.
- Hierba de la pampa.
- Árbol de Judas.

¿Cómo puedes reconocer las especies invasoras?

Cada especie se diferencia por su tronco, las hojas, las flores y otras cosas. En este paseo te vamos a enseñar a reconocer el Ailanto.

¿Cómo puedes reconocer el Ailanto?

Distribución

- Como se reproduce muy rápido, crecen varios árboles juntos en línea recta.



Tronco

- Su tronco es gris y liso si es joven y rugoso cuando es adulto.
- Su madera es muy porosa es decir que tiene muchos agujeros muy pequeños.

Ramas

- Sus ramas tienen forma de curva y son rojas cuando es joven.



Hojas

- Las hojas son puntiagudas y el borde es liso.
- Las hojas huelen mal. Tienen un olor amargo.
- Son árboles de hoja caduca. Los árboles de hoja caduca pierden las hojas en otoño y vuelven a crecer en primavera.
- El color de la hojas cambia, son rojas cuando están creciendo y después son verdes.



Flores

- Las flores son pequeñas, de color verde o amarillo claro.
- Las flores crecen por grupos que se llaman racimos.
- Las flores huelen mal.



Fruto

- El fruto del Ailanto son unas semillas planas y alargadas.
- El color de las semillas cambia, puede ser amarillo, naranja o marrón.
- Crecen en grandes racimos y duran desde otoño hasta primavera.



¿Cómo puedes ayudar para que no haya especies invasoras?

- Nunca traigas semillas, plantas o animales de otros lugares.
- No plantes especies que no sean autóctonas.
- Avisa cuando veas una especie exótica invasora.

Has visto un Ailanto, ¿cómo puedes avisar?

Si has visto un ailanto o crees que lo has visto, puedes avisar a través de una aplicación llamada **iNaturalist**.



Vamos a explicarte los pasos para usar la aplicación **iNaturalist**.

Paso 1. Descarga la aplicación

La aplicación es **gratis**.

Necesitas un teléfono inteligente o una tablet y acceso a internet.

Puedes escanear este código para descargarla.



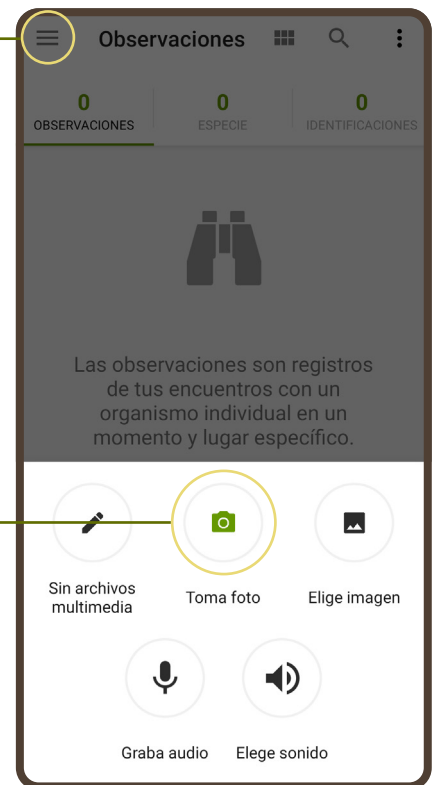
Paso 2. Regístrate

Crea una cuenta para guardar tus avisos.

A los avisos le llamamos **observaciones**.

Paso 3. Únete a un proyecto

Pulsa en las barras paralelas de la esquina superior izquierda. Selecciona la opción **Proyectos** y busca: **Mapeo del ailanto en la comarca de Pamplona**. Selecciona al opción **Únete**.



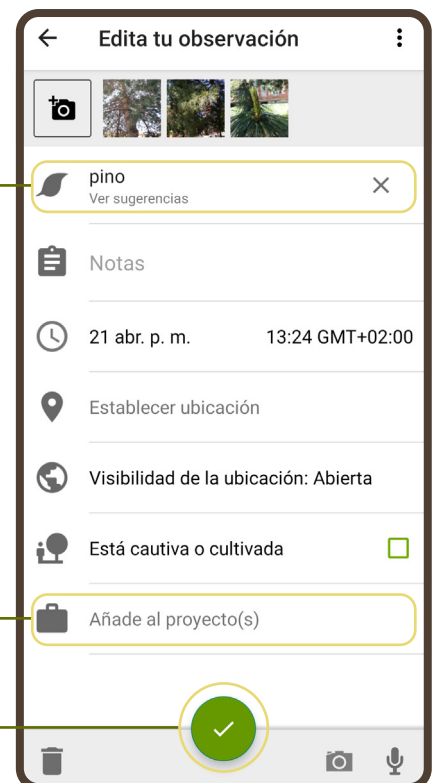
Paso 4. Crea una observación

En la pantalla de **Observaciones** puedes registrar tus avisos. Puedes añadir una **foto**. También puedes decir **qué viste** o qué crees que viste.

Paso 5.

Añade la observación al proyecto

En la última pestaña puedes añadir la observación al **proyecto** al que te uniste en el paso 3.



Paso 6. Envía la observación

Pulsa el **botón verde** para confirmar el envío. Listo, ¡ya has ayudado a identificar el ailanto!

Si muchas personas identifican el ailanto, será más fácil que las autoridades tomen medidas para reducir las especies invasoras y cuidar la naturaleza.

¿No puedes usar la aplicación iNaturalist?

Si has visto un ailanto
y quieres que avisemos por ti,
puedes llamarnos de lunes a viernes
desde las 6 hasta las 8 de la tarde,
al teléfono:
670 961 675

También nos puedes escribir al correo:
asociacion@reforestacion-nafarroa.org

Y tienes más información en la web:
reforestacion-nafarroa.org

